

## Visaton DL18

### Bewertung

Mit 6,5" Durchmesser ist der DL18 natürlich zu etwas mehr akustischem Output fähig als sein winziges Brüderchen DL5. Mit vollem Pegel ist er ab 80 Hz dabei und erreicht eine durchschnittliche Sensitivity von 87,5 dB. Die Maxpegel-Kurve zeigt, dass seine Leistungsfähigkeit ausschließlich durch den 6 Watt Übertrager beschränkt wird – ohne diesen wären dem imprägnierten und UV-resistenten Lautsprecher sicher einige dB mehr zu entlocken. Der Trafo ist schlauerweise seitlich am Korb und nicht, wie bei so vielen Mitbewerbern, hinten auf dem Magneten angebracht. Dies reduziert die Einbautiefe auf 8 cm.

Das muntere Auf und Ab oberhalb von 3 kHz, welches man auch bei sehr vielen ande-

ren Kandidaten beobachten kann, ist vermutlich auf Reflexionen am gelochten Abdeckgitter zurückzuführen. Vom Höreindruck ist es wegen seiner Schmalbandigkeit irrelevant.

Die Montage des ausgezeichnet verarbeiteten und eleganten Rundlings geschieht sehr einfach über drei stramme „Mäusefallenfedern“, welche nach dem Einsetzen in die Deckenöffnung aus der Arretierungs-Nut befreit werden. Aber „Vorsicht mit den Fingern!“ – die Federn würden auch das x-fache Gewicht mühelos an der Decke halten.

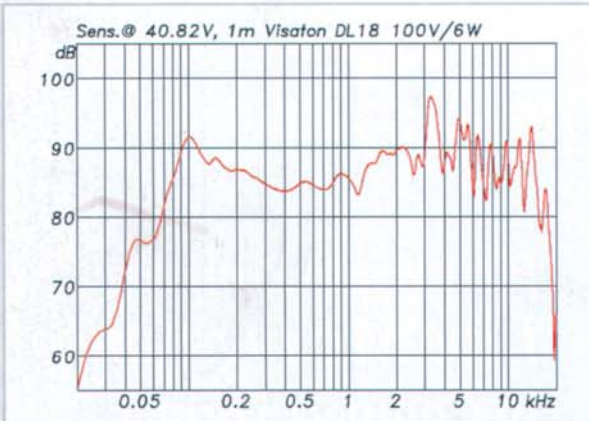
Zum DL18 ist auch ein Feuertopf (FD18) lieferbar. Von einem anderen Anbieter gibt es außerdem ein Lautsprechergehäuse für Aufputzmontage.

### KURZINFO

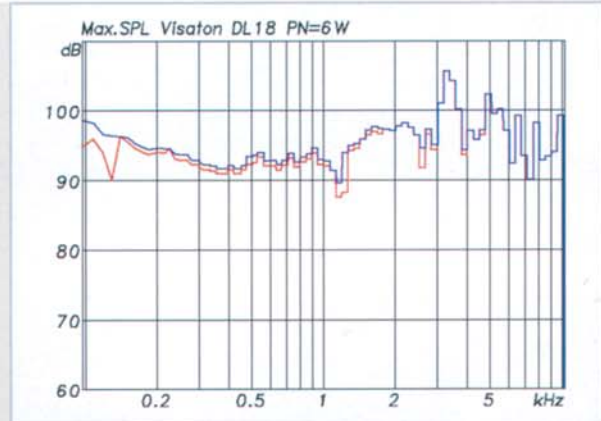
Ausführung:	100 V/6 W; 1-Weg
Einbaumaß:	20 cm
Gewicht:	1,15 kg
Optionen:	Feuertopf, Aufputzgehäuse
Preis:	ca. 83,50 DM

### KURZINFO

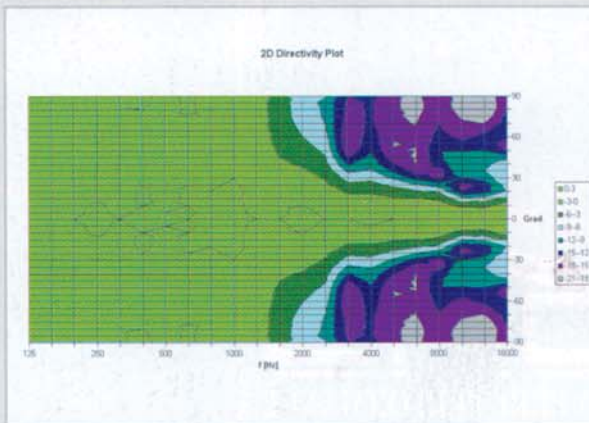
Sensitivity 100 Hz bis 10 kHz 1W/1m:	87,5 dB
Sensitivity 200 Hz bis 3 kHz 1W/1m:	86,1 dB
Frequenzgang 100 Hz bis 10 kHz:	11,3 dB
Frequenzgang 200 Hz bis 3 kHz:	9,4 dB
Max.SPL 100 Hz bis 10 kHz:	95,4 dB
Max.SPL 200 Hz bis 3 kHz:	94,1 dB
Abstrahlwinkel -6 dB (bis 10 kHz):	± 15°
Abstrahlwinkel -6 dB (bis 3 kHz):	± 45°



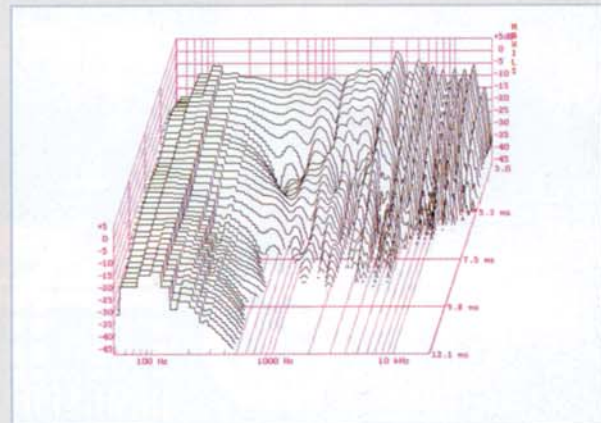
Frequenzgang DL18



Maximalpegel DL18



Directivity DL18



Zerfallsspektrum DL18