



Visaton DL18-2

Bewertung

Der DL18-2 ist die 2-Wege HiFi-Variante des DL18. Der Frequenzgang ist in seiner grundsätzliche Charakteristik mit der leichten Absenkung bis 1 kHz und der leichten Betonung oberhalb von 2 kHz ähnlich dem DL18-Breitbandsystem. Damit dürfte der DL18-2 über einen angenehmen und für Sprachübertragungen günstigen, präsenten Klang verfügen. Dieser lässt sich allerdings durch Montage des optional erhältlichen Feuertopfes gründlich ruinieren, wie die blaue Kurve im Frequenzgangsplot zeigt. Mit 70 Watt, der Musikleistung des von einer 25-mm-Schwingspule angetriebenen 6,5-Zöllers, lässt sich natürlich eine ganze Menge „Krach“ machen. Schon ab 100 Hz sind

100 dB möglich, ab 2 kHz steigt der Pegel dann dank der höheren Sensitivity und geringeren Auslenkung auf brüllend laute 110 dB bei nicht mehr als 3 % Klirrfaktor an. Im Wasserfalldiagramm sind in diesem Frequenzbereich einige harmlose Nachschwinger zu erkennen.

Die Isobarenkurven weiten sich dank des zusätzlichen Hochtöners gegenüber den Breitbandsystemen zu höheren Frequenzen hin noch einmal auf, so dass auch 10 kHz noch mit $\pm 30^\circ$ abgestrahlt werden können.

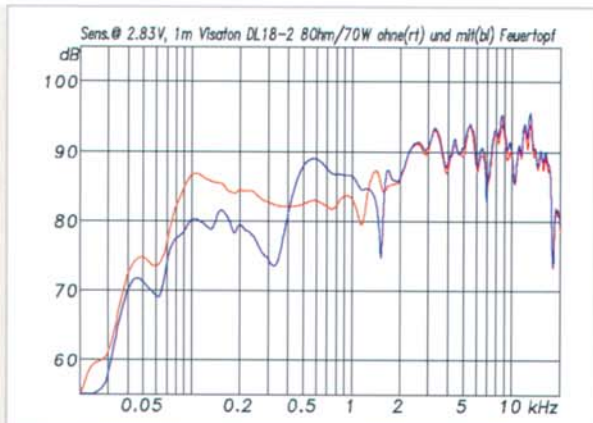
Der Schwerkraft trotzten im eingebauten Zustand mühelos drei arretierbare „Mäusefallenfedern“, die sich nach dem Einpassen des Chassis in einem 20 cm großen Loch vorsichtig (Finger weg!) lösen lassen.

KURZINFO

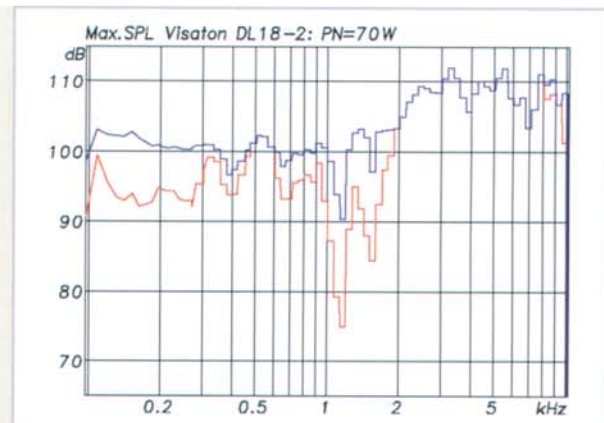
Ausführung:	8 Ω /70 W; 2-Wege
Einbaumaß:	20 cm
Gewicht:	1,15 kg
Optionen:	Feuertopf, Trafo
Preis:	ca. 99,60 DM

KURZINFO

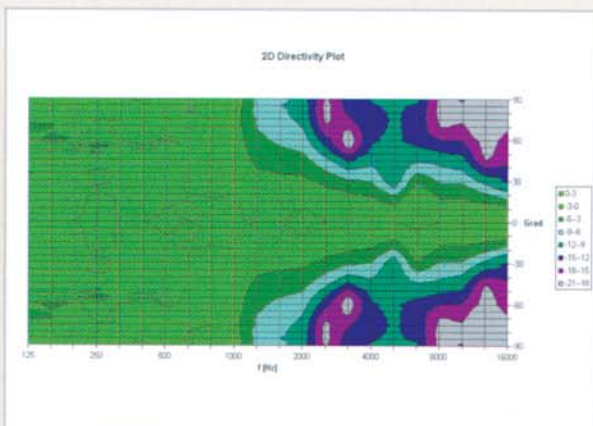
Sensitivity 100 Hz bis 10 kHz 1W/1m:	86,1 dB
Sensitivity 200 Hz bis 3 kHz 1W/1m:	84,3 dB
Abweichung 100 Hz bis 10 kHz:	10,5 dB
Abweichung 200 Hz bis 3 kHz:	9,8 dB
Max. SPL 100 Hz bis 10 kHz:	103,2 dB
Max. SPL 200 Hz bis 3 kHz:	101,2 dB
Abstrahlwinkel -6 dB (bis 10 kHz):	$\pm 30^\circ$
Abstrahlwinkel -6 dB (bis 3 kHz):	$\pm 40^\circ$



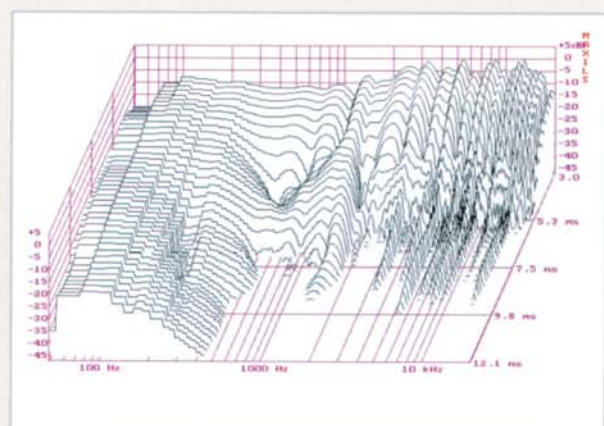
Frequenzgang DL18-2



Maximalpegel DL18-2



Directivity DL18-2



Zerfallsspektrum DL18-2