

Visaton DL5

Bewertung

Mit 2" Durchmesser ist der DL5 einer der kleinsten „Knirpse“ des Testfeldes. Der Clou an seiner Winzigkeit ist, dass er sich sowohl von den Einbaumaßen her als auch optisch mit Halogenlichttechnik kombinieren lässt und sich dann sehr elegant und unauffällig ins Deckenbild fügt. Trotz seiner mikroskopischen Maße ist das mit 5 Watt Musikleistung trotzende 8Ω-„Lautsprecherchen“ mit feuchtigkeitsimprägnierter Membran ab 250 Hz „voll da“ und hält seine Abstrahlungsfähigkeit mit einer Betonung des Präsenzbereiches bis 20 kHz aufrecht. In Verbindung mit einem dezent platzierten Subwoofer eignet er sich deshalb nicht nur für Sprachwiedergabe, sondern auch für Musikreproduktion in angenehmer Qualität, natürlich ohne dass dabei Pegelwunder erwartet werden dürfen.

Ein Blick auf die Max-Pegel-Kurve zeigt, dass bei Nennlast nur unterhalb von 800 Hz auslenkungsbedingt Verzerrungen von mehr als 3% auftreten. Darüber bleibt der Lautsprecher sehr clean. Wie für diese Größe zu erwarten, ist die Abstrahlung bis 3 kHz praktisch halbkugelförmig.

Die Montage mit Hilfe der beiden Schnappfedern ist extrem simpel, wenngleich die Federn des Testkandidaten so stramm gespannt waren, dass eine sich gleich von der Halterung löste und quer durch den Raum flitschte – das kann auch mal ins Auge gehen.

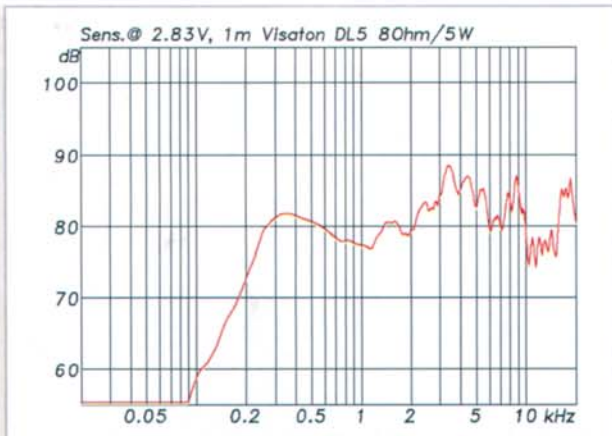
Der DL5 ist sehr gut verarbeitet, hat ein gefälliges Äußeres und ist mit ca. 38 Mark sehr preiswert. Es gibt für ihn auch einen 100-V-Übertrager.

KURZINFO

Ausführung:	8Ω/5W; 1-Weg
Einbaumaß:	7,2 cm
Gewicht:	0,16 kg
Optionen:	100-V-Übertrager
Preis:	ca. 38,- DM

KURZINFO

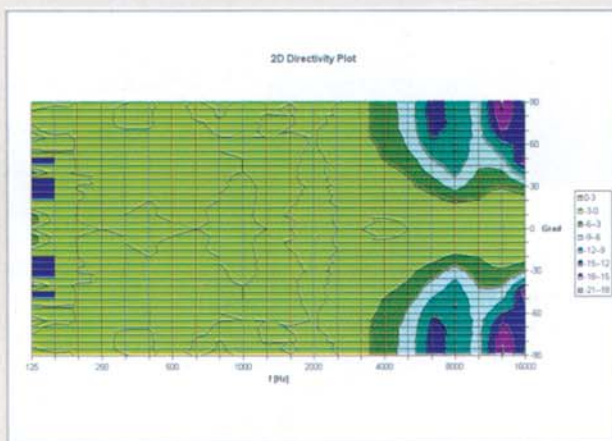
Sensitivity 100 Hz bis 10 kHz 1W/1m:	78,4 dB
Sensitivity 200 Hz bis 3 kHz 1W/1m:	79,4 dB
Frequenzgang 100 Hz bis 10 kHz:	28,1 dB
Frequenzgang 200 Hz bis 3 kHz:	12,0 dB
Max.SPL 100 Hz bis 10 kHz:	84,1 dB
Max.SPL 200 Hz bis 3 kHz:	86,8 dB
Abstrahlwinkel -6 dB (bis 10 kHz):	± 30°
Abstrahlwinkel -6 dB (bis 3 kHz):	± 90°



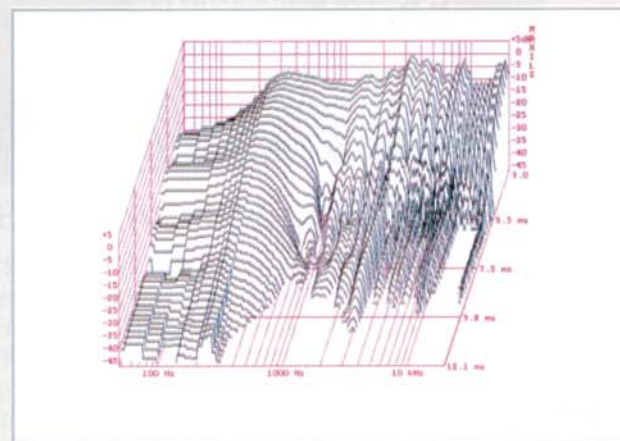
Frequenzgang DL5



Maximalpegel DL5



Directivity DL5



Zerfallsspektrum DL5