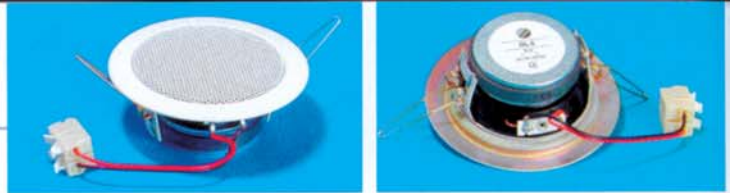


Visaton DL8



Bewertung

Der zweitkleinste Deckenlautsprecher aus dem Visaton-Programm glänzt mit einem ausgesprochen ausgeglichenen Frequenzgang zwischen 150 Hz und 10 kHz. Ab 1,5 kHz ist zwar ein saches Auf und Ab zu verzeichnen, welches sich anhand des Wasserfalldiagramms auf Nachschwinger zurückführen lässt, trotzdem weist das 3,3"-Chassis im Bereich von 100 Hz bis 10 kHz die geringsten Abweichungen aller bis dato gemessenen Einbaulautsprecher überhaupt auf. Damit führt es zweifelsohne in puncto Klangqualität in seiner Größenklasse.

Das übertragerlose 8-Ω-Chassis ist mit 10 Watt Nenn- und beachtlichen 30 Watt Musikleistung angegeben. Die Maximalpegelkurve zeigt, dass es in der Tat 30 Watt über einen weiten Frequenzbereich mit weniger als 3 % wiederzugeben vermag. Unter-

halb von 500 Hz steigen die Verzerrungen auslenkungsbedingt dann ein wenig an. Das Abstrahlverhalten ist erwartungsgemäß bis 3 kHz kreisrund.

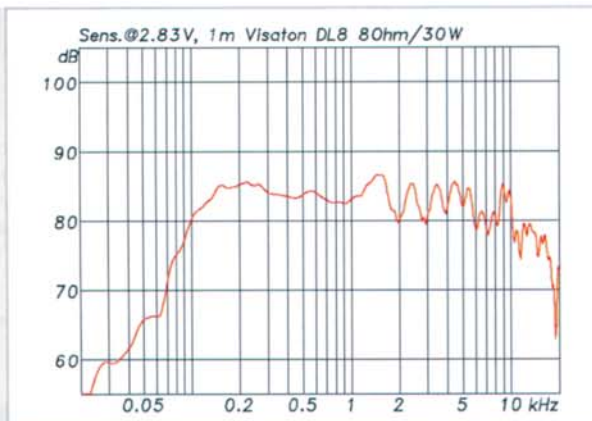
Montiert wird der Lautsprecher mit dem eleganten Finish und der sauberen Verarbeitung wie sein kleiner Bruder DL5 über die beliebten Federbügel, die wegen ihrer Strammheit ein wenig Vorsicht gebieten. Trotzdem ist die Montage denkbar einfach: Nachdem mit der Stichsäge ein kreisrundes Loch mit 9,3 cm Durchmesser in die Deckenplatte gesägt wurde, wird der Lautsprecher mit den beiden manuell nach hinten gedrückten Bügeln in das Loch eingesetzt und ... Klack! Schon sitzt er bombenfest. Aufgrund der tadellosen Verarbeitung und der hervorragenden akustischen Eigenschaften ist der DL8 eine echte Kaufempfehlung.

KURZINFO

| | |
|-------------|-----------------|
| Ausführung: | 8 Ω/30 W; 1-Weg |
| Einbaumaß: | 9,3 cm |
| Gewicht: | 0,33 kg |
| Optionen: | Einbaugehäuse |
| Preis: | ca. 43,40 DM |

KURZINFO

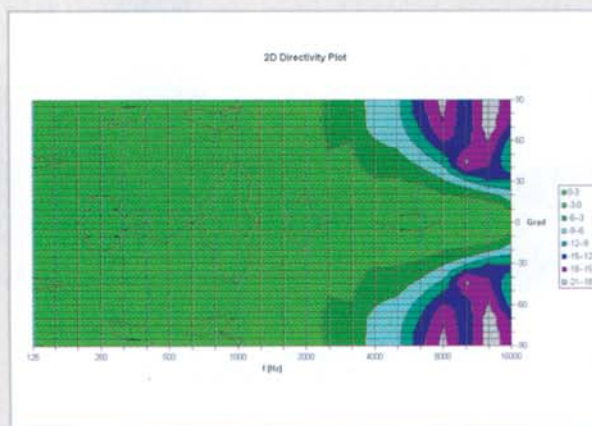
| | |
|--------------------------------------|---------|
| Sensitivity 100 Hz bis 10 kHz 1W/1m: | 83,4 dB |
| Sensitivity 200 Hz bis 3 kHz 1W/1m: | 83,7 dB |
| Abweichung 100 Hz bis 10 kHz: | 6,5 dB |
| Abweichung 200 Hz bis 3 kHz: | 5,1 dB |
| Max. SPL 100 Hz bis 10 kHz: | 94,8 dB |
| Max. SPL 200 Hz bis 3 kHz: | 96,6 dB |
| Abstrahlwinkel -6 dB (bis 10 kHz): | ± 25° |
| Abstrahlwinkel -6 dB (bis 3 kHz): | ± 90° |



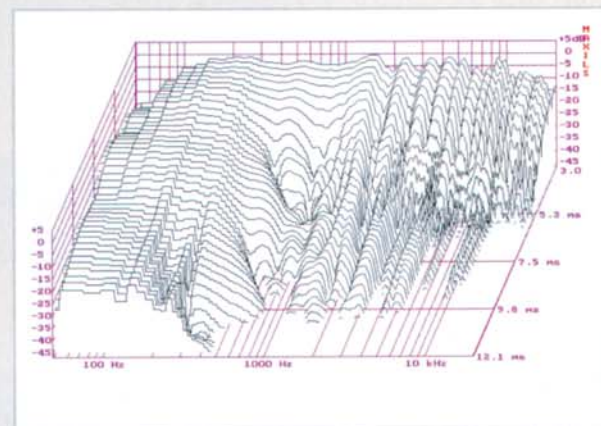
Frequenzgang DL8



Maximalpegel DL8



Directivity DL8



Zerfallsspektrum DL8