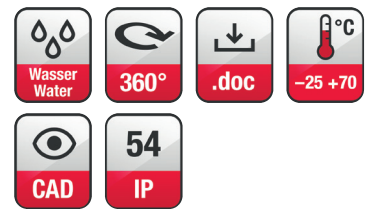
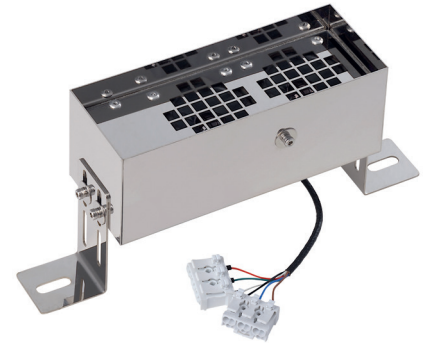
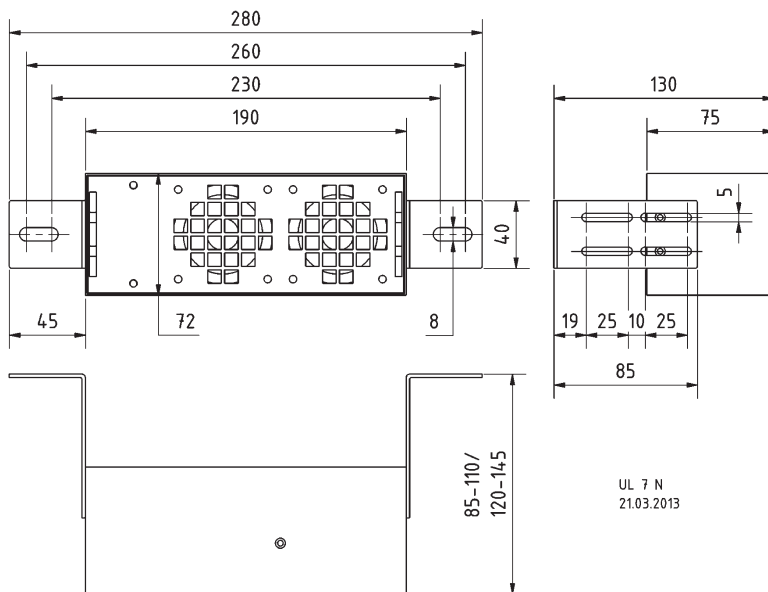


Gehäuselautsprecher für den Einbau in Lichtbändern. Rostfreies Edelstahl-Gehäuse (V2A). Bestückt mit zwei leistungsstarken 7-cm-Breitbandlautsprechern und einem 100-V-Übertrager.

UL 7 N
Art. No. 50471 – 100 V

Cabinet-housed speaker for use in lighting systems. Stainless steel cabinet (V2A). Equipped with two 7 cm fullrange speakers and an 100 V transformer.



Technische Daten / Technical Data

Trafoanpassung	10/5/3/1,25/0,8 W
Impedanz	1,0/2,0/3,3/8,0/12,5 kΩ
Schalldruckpegel	93 dB (1 W/1 m)
Sound pressure level	@ 531 Hz
Abstrahlwinkel (-6 dB)	47° vert. / 94° hor. / 4000 Hz
Übertragungsbereich (-10 dB)	300-20000 Hz
Mittlerer Schalldruckpegel	90 dB (1 W/1 m)
Max. Schalldruckpegel	100 dB (10 W/1 m)
Kabellänge	0,4 m
Anschluss	Federklemmen
Terminal	Spring terminals
Gewicht netto	1,45 kg

